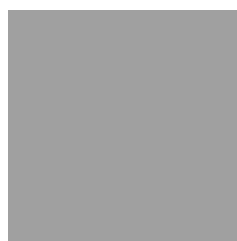


Inauguration  
de la résidence Le Hêtre  
au 2 rue Leitrim à Cesson Sévigné

**le 4 juillet 2008**



*icf*  
NOVEDIS

# Résidence le Hêtre

## La résidence

La Résidence « Le Hêtre » est l'un des dix immeubles du projet d'urbanisme mené par la ville de Cesson-Sévigné sur la butte des Hauts de Bray avec pour ambition de proposer des logements de qualité dans un environnement privilégié.

La construction de cet ensemble immobilier donne la priorité aux choix techniques tels que des plafonds acoustiques, une isolation phonique entre les appartements, et des fenêtres double vitrage.

De plus, la résidence se situe à proximité de commerces et de services, et propose une bonne desserte TER permettant un accès facile à la ville de Rennes.

## Prestations locatives

### 34 logements :

- 4 T1 bis de 35 m<sup>2</sup>
- 5 T2 de 45 m<sup>2</sup>
- 16 T3 de 68 m<sup>2</sup>
- 4 T3 de 73 m<sup>2</sup>
- 5 T4 de 94 m<sup>2</sup>

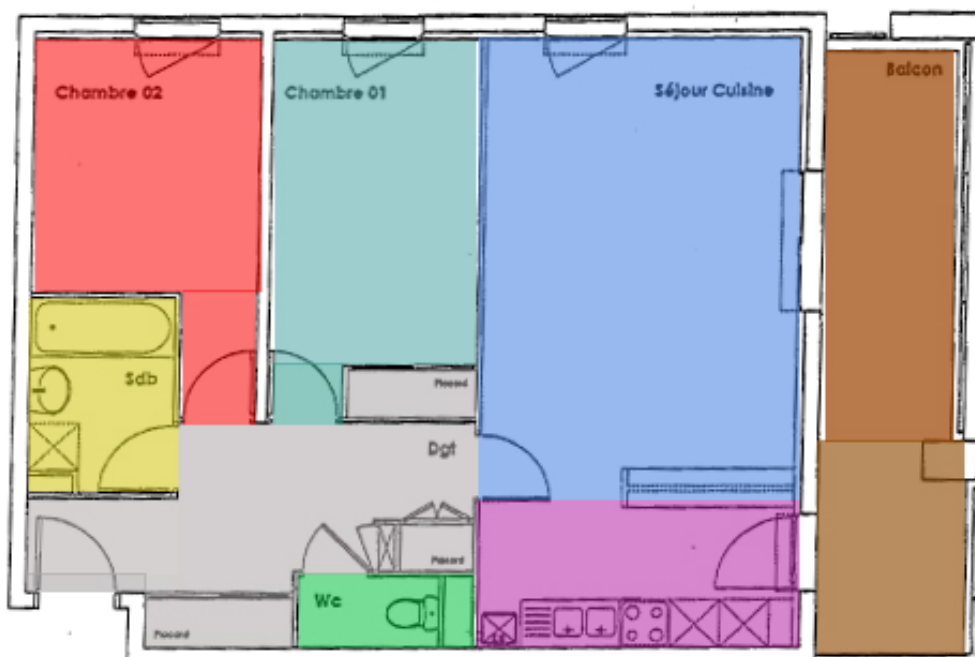
### 34 parkings

### Prestations :

- Une isolation phonique soignée : plafonds acoustiques, fenêtre double-vitrage
- Des appartements lumineux : larges fenêtres, garde-corps transparents, menuiseries extérieures aluminium, terrasses ou balcons privatifs
- Des accès sécurisés : Système Vigik et interphone vidéo pour le hall d'entrée, garages individuels fermés
- Chauffage individuel au gaz
- Accès TNT sans décodeur (18 chaînes gratuites en numérique)

### Exemple d'un T3

- Cuisine ouverte
- Placards aménagés



## Commercialisation

Demandes agents SNCF :

### **SNCF - Pôle attribution**

22, bld de Beaumont

35005 Rennes

Tél. : 02 99 29 12 28

Demandes externes

### **ICF Novedis Bretagne**

4, rue de la Crèche

35000 Rennes

Tél. : 02 99 85 79 50

Fax : 02 99 85 79 59

[icfnovedis.bretagne@groupeicf.fr](mailto:icfnovedis.bretagne@groupeicf.fr)



*Intérieur d'appartement*



*Exemple de salle de bain*



*Séjour*

## Icf Novedis

ICF Novedis, filiale de logement à loyer libre du groupe Immobilière des Chemins de Fer est présente sur tout le territoire.

Elle a pour mission de loger les cheminots dont les revenus familiaux dépassent les montants permettant l'accès au parc social.

Au service de ses clients, ICF Novedis oriente son développement selon les besoins de la SNCF, principalement proche des centres urbains. C'est le cas pour la ville de Rennes où l'offre de logements ICF Novedis était insuffisante pour répondre aux demandes des cheminots.

En véritable partenaire, ICF Novedis accompagne les cheminots dans leur mobilité. En 2007 ce sont près de 1800 nouveaux cheminots qui ont été logés par ICF Novedis.

### Organisation

7 agences gèrent le patrimoine réparti sur l'ensemble du territoire. L'agence Centre-Ouest, localisée à Saint Pierre des Corps, gère 1065 logements répartis sur 17 départements.

Patrick Baroux et son équipe, dont un spécialiste clientèle et un responsable technique patrimoine, ont pour mission de soutenir les équipes de proximité réparties dans trois secteurs.

- **ICF Novedis Bretagne**

Côtes d'Armor, Finistère, Ille-et-Vilaine et Morbihan

4, rue de la Crèche – 35000 Rennes

Tél. : 02 99 85 79 50 – Fax : 02 99 85 79 59

icfnovedis.bretagne@groupeicf.fr

**Responsable Secteur** : Marc Gelineau

- **ICF Novedis Pays de la Loire** à Nantes

Cher, Eure-et-Loire, Indre, Indre-et-Loire, Loire-et-Cher, Loiret, Deux-Sèvres et Vienne

- **ICF Novedis Centre** à Saint-Pierre-des-Corps

Loire-Atlantique, Maine-et-Loire, Mayenne, Sarthe et Vendée

## Exemples de patrimoine ICF Novedis proposés par l'agence Centre-Ouest



*Rennes  
Rue Auguste*



*Nantes  
Rue de la Pâtur*



*Nantes  
Rue des Canaries*



*Angers  
Rue Eblé*



*Nantes  
Rue Landreau*



*Rennes  
Lotissement Louis Armand*



*Le Mans  
Rue du Château d'Eau*

## Groupe Immobilière des Chemins de Fer

1 filiale logements à loyer libre

**ICF Novedis**

16 000 logements

4 filiales Entreprises Sociales pour l'Habitat (ESH)

**ICF La Sablière,  
ICF Nord-Est,  
ICF Atlantique,  
ICF Sud-Est Méditerranée**

80 000 logements

**2 322** logements mis en service en 2007

**1700** collaborateurs